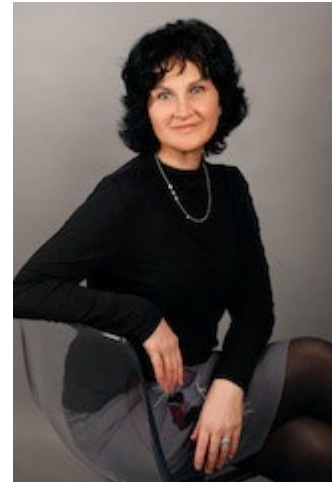


PhDr. Kateřina Thorová, Ph.D., metodická ředitelka
Střediska diagnostiky a odborného poradenství,
psycholožka



Klinickou psychologii jsem studovala pregraduálně v Praze na Filozofické fakultě Karlovy univerzity, v roce 2003 jsem z klinické psychologie obdržela doktorát. Od počátku pracovní kariéry se zaměřuji na práci s dětmi s odchylkami psychických funkcí a s atypickým chováním vznikajícím v důsledku neurovývojových poruch. V roce 2000 jsem založila občanské sdružení, Asociaci pomáhající lidem s autismem (APLA), neziskovou organizaci, která se v roce 2015 v souladu s nově platnou legislativou přetransformovala do Národního ústavu pro autismus, z.ú. (NAUTIS). V instituci vedu Středisko diagnostiky a odborného poradenství a působím na pozici metodické ředitelky organizace. Věnuji se psychodiagnostice osob s podezřením na poruchu autistického spektra, poradensky pracuji s dětmi, jejich rodinami i dospělými s diagnózou autismu. Přednáším a publikuji. Napsala jsem dvě rozsáhlé monografie - Poruchy autistického spektra (Portál, 2006, 2012, 2016) a učebnici vývojové psychologie (Portál, 2015). Jsem zakladatelkou informačního portálu AutismPort. Spolupodílím se na výzkumných projektech a grantech, jejichž cílem je léčba a zlepšení péče o lidi s poruchami autistického spektra v České republice. Mezi mé profesní zájmy patří klinická a vývojová psychologie, dětská sexualita, sexualita osob s postižením, dětská kresba, popularizace vědy a kritického myšlení. V roce 2013 mě organizace Ashoka zvolila za členku mezinárodní sítě sociálních inovátorů a hybatelů společensky prospěšných změn. Jsem rovněž členkou Psychiatrické společnosti při České lékařské společnosti JEP, České mikrobiomové společnosti při České lékařské společnosti JEP a Českého klubu skeptiků Sisyfos.